

Prüf- und Probekörperwerkzeuge und andere Formteile

Inhalt

Campus Zugstab Typ 1A	1
Campus Zugstab Typ 1B	1
Campus Zugstab Typ 1B	2
Campus Zugstab Typ A14	2
Campus Zugstab Typ CW11.....	3
Campus Platte Typ D2	3
Campus Stabprobekörper Typ B1	4
Plattenwerkzeug Typ D1.....	4
Fließspirale	5
Kästchenwerkzeug	5
Gaspedalwerkzeug	6
Vergaserdeckelwerkzeug	6
Becherwerkzeug	7
CD-Hüllenwerkzeug	7
Herzchenwerkzeug.....	8
Blumentopfwerkzeug	8

Campus Zugstab Typ 1A

Norm: DIN EN ISO 527-2, Typ 1A
Stammwerkzeug: Campus-Werkzeug
Werkzeugabmessung B x H: 196 x 235 mm
Werkzeugeinbauhöhe: 223 mm
Schussvolumen:



Filmanguss, 2-fach

Dicke: 4 mm



Zugstäbe Typ 1A mit Anguss

Campus Zugstab Typ 1B

Norm: EN ISO 527-2, Typ 1B
Stammwerkzeug: Campus-Werkzeug
Werkzeugabmessung B x H: 196 x 235 mm
Werkzeugeinbauhöhe: 223 mm
Schussvolumen:



Filmanguss, 2-fach

Dicke: 4 mm

Campus Zugstab Typ 1B

Norm: DIN EN ISO 527-2, Typ 1B
Stammwerkzeug: Campus-Werkzeug
Werkzeugabmessung B x H: 196 x 235 mm
Werkzeugeinbauhöhe: 223 mm
Schussgewicht:



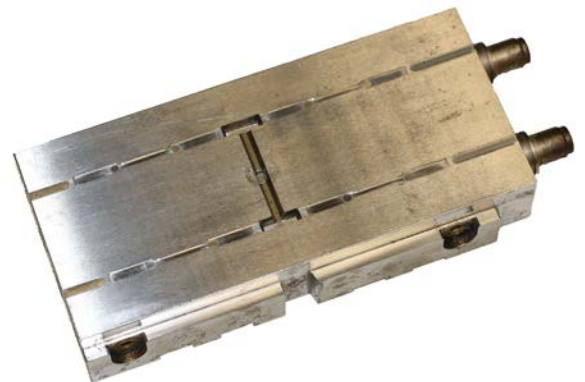
Filmanguss, 1-fach, Wechseleinsätze

Besonderheiten: einfach, Einsätze für
Kavitätenwechsel,
mit Bindenaht
und Entlüftung

Dicke: 4 mm

Campus Zugstab Typ A14

Norm: DIN EN ISO 20753, Typ A14
Stammwerkzeug: Campus-Werkzeug
Werkzeugabmessung B x H: 196 x 235 mm
Werkzeugeinbauhöhe: 223 mm
Schussgewicht:



Filmanguss, 4-fach

Dicke: 1 mm

Campus Zugstab Typ CW11

in Anlehnung an Norm: DIN EN ISO 20753,
Typ CW11
Stammwerkzeug: Campus-Werkzeug
Werkzeugabmessung B x H: 196 x 235 mm
Werkzeugeinbauhöhe: 223 mm
Schussgewicht:

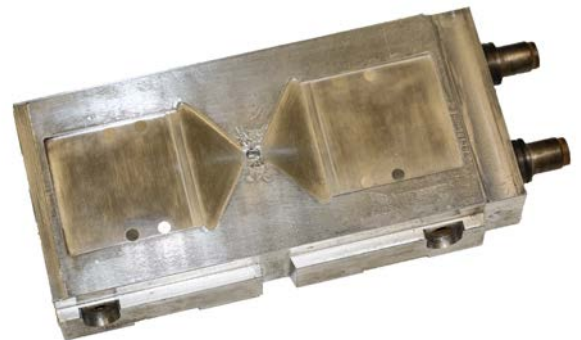


Filmanguss, 4-fach, X-Verteiler

Dicke: 1 mm

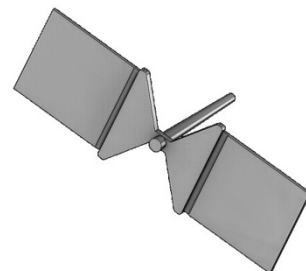
Campus Platte Typ D2

Norm: DIN EN ISO 294-3, Typ D2
Stammwerkzeug: Campus-Werkzeug
Werkzeugabmessung B x H: 196 x 235 mm
Werkzeugeinbauhöhe: 223 mm
Schussvolumen:



Filmanguss, 2-fach

Dicke: 2 mm



Campus Platte Typ D2 mit Anguss

Campus Stabprobekörper Typ B1

Norm: DIN EN ISO 20753, Typ B1
Stammwerkzeug: Campus-Werkzeug
Werkzeugabmessung B x H: 196 x 235 mm
Werkzeugeinbauhöhe: 223 mm
Schussvolumen:

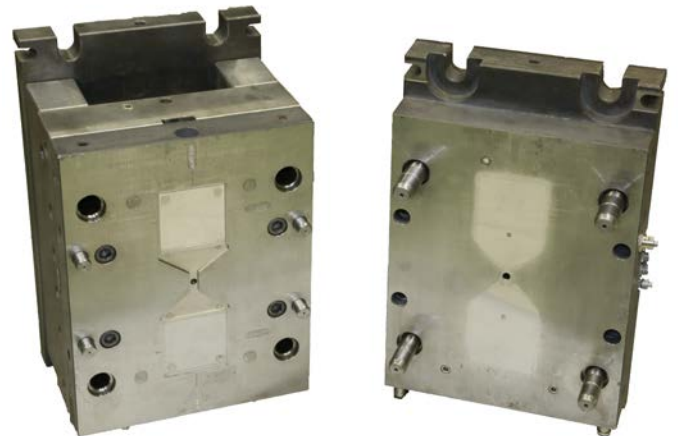


Dicke: 4 mm

Filmanguss, 4-fach

Plattenwerkzeug Typ D1

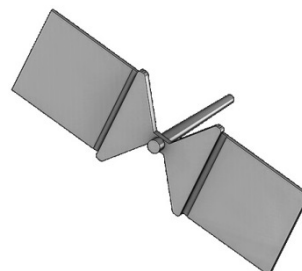
Norm: DIN EN ISO 294-3,
Typ D1
Stammwerkzeug: Platten-Werkzeug
Werkzeugabmessung B x H: 230 x 380 mm
Werkzeugeinbauhöhe: 263 mm
Schussvolumen:



Dicke: 1 mm

Sensoren: Drucksensoren
angussnah,
Temperatursensoren
angussfern

Filmanguss, 2-fach



Campus Platte Typ D1 mit Anguss

Fließspirale

Norm: -
Stammwerkzeug: Fließspirale
Werkzeugabmessung B x H: 345 x 355 mm
Werkzeugeinbauhöhe: 225 mm
Schussgewicht:



Werkzeugplatte Fließspirale mit $s = 1$ mm

Dicken: $s = 1 - 4$ mm
Fließweg max.: $L = 2000$ mm
Sensoren: Drucksensor bei 50 mm,
Druck- und Temperatur-
sensor bei 110 mm



Fließspirale mit Anguss

Kästchenwerkzeug

Norm: -
Stammwerkzeug: Kästchenwerkzeug
Werkzeugabmessung B x H: 296 x 296 mm
Werkzeugeinbauhöhe: ca. 400 mm
Schussvolumen: 106,3 ccm



Stapelkasten Werkzeug

Wanddicke: $s = 2$ mm
Sensoren: Drucksensor angussnah,
Druck- und Temperatur-
sensor angussfern
 $\Delta x = 156$ mm
Abmessungen L x B x H: 170 x 110 x 75 mm



Stapelkasten

Gaspedalwerkzeug

Norm: -
Stammwerkzeug: Gaspedalwerkzeug
Werkzeugabmessung B x H: 256 x 355 mm
Werkzeugeinbauhöhe: 247 mm
Schussgewicht:



Gaspedal Werkzeug

Abmessungen 262 x 63 x 15 mm
Formteil (L x B x H):
Fließweg max.:
Sensoren:

Vergaserdeckelwerkzeug

Norm: -
Stammwerkzeug: Vergaserdeckelwerkzeug
Werkzeugabmessung B x H: 195 x 150 mm
Werkzeugeinbauhöhe: 265 mm
Schussvolumen:



Vergaserdeckel Werkzeug

Abmessungen 37,7 x 37,7 x 18,6 mm
Formteil (L x B x H):
Sensoren:

Becherwerkzeug

Norm: -
Stammwerkzeug: Becherwerkzeug
Werkzeugabmessung B x H: 210 x 178 mm
Werkzeugeinbauhöhe: 333 mm
Schussgewicht:



Becherwerkzeug

Dicke:
Fließweg max.:
Sensoren:



Becher

CD-Hüllenwerkzeug

Norm: -
Stammwerkzeug: CD-Hüllenwerkzeug
Werkzeugabmessung B x H: 395 x 447 mm
Werkzeugeinbauhöhe: 277 mm
Schussvolumen:



CD-Hüllenwerkzeug

Wanddicke: s = mm

Abmessungen L x B x H:

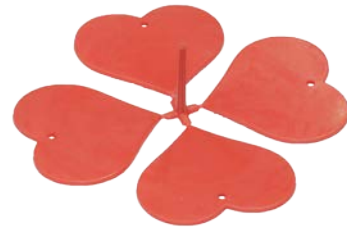
Herzchenwerkzeug

Norm: -
Stammwerkzeug: Herzchenwerkzeug
Werkzeugabmessung B x H: 156 x 210 mm
Werkzeugeinbauhöhe: 153 mm
Schussgewicht:



Herzchenwerkzeug

Dicke:
Fließweg max.:
Sensoren:



Herzchen mit Anguss

Blumentopfwerkzeug

Norm: -
Stammwerkzeug: CD-Hüllenwerkzeug
Werkzeugabmessung Ø: 300 mm
Werkzeugeinbauhöhe: 358 mm
Schussgewicht: 140 g (PS)



Blumentopfwerkzeug

Wanddicke: s = mm

Abmessungen L x B x H:



